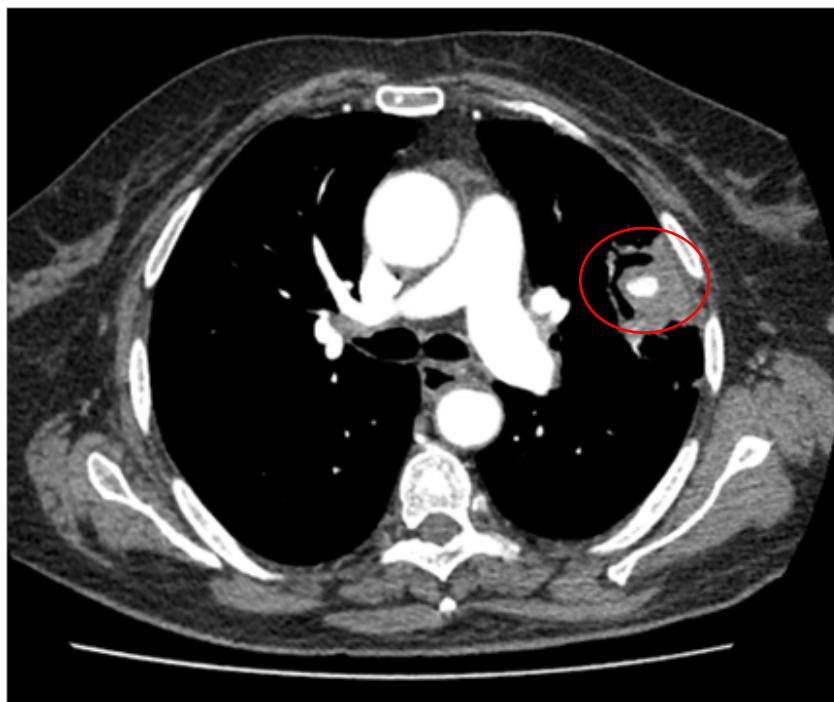
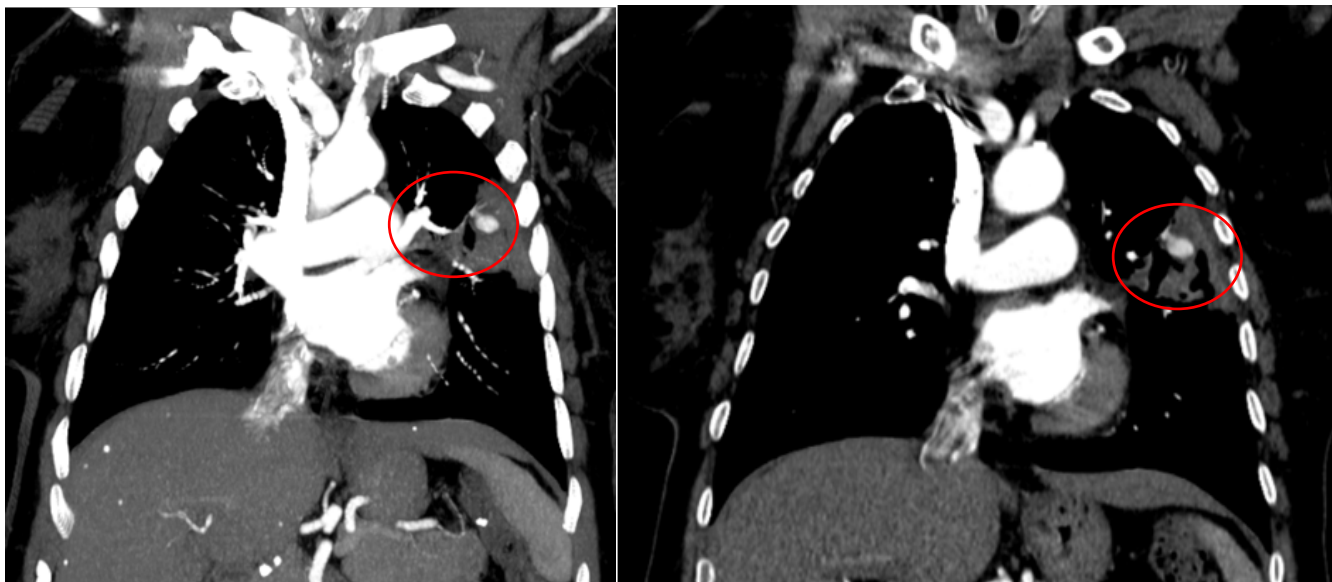


Persistência de hemoptises, sem instabilidade hemodinâmica, no internamento >>

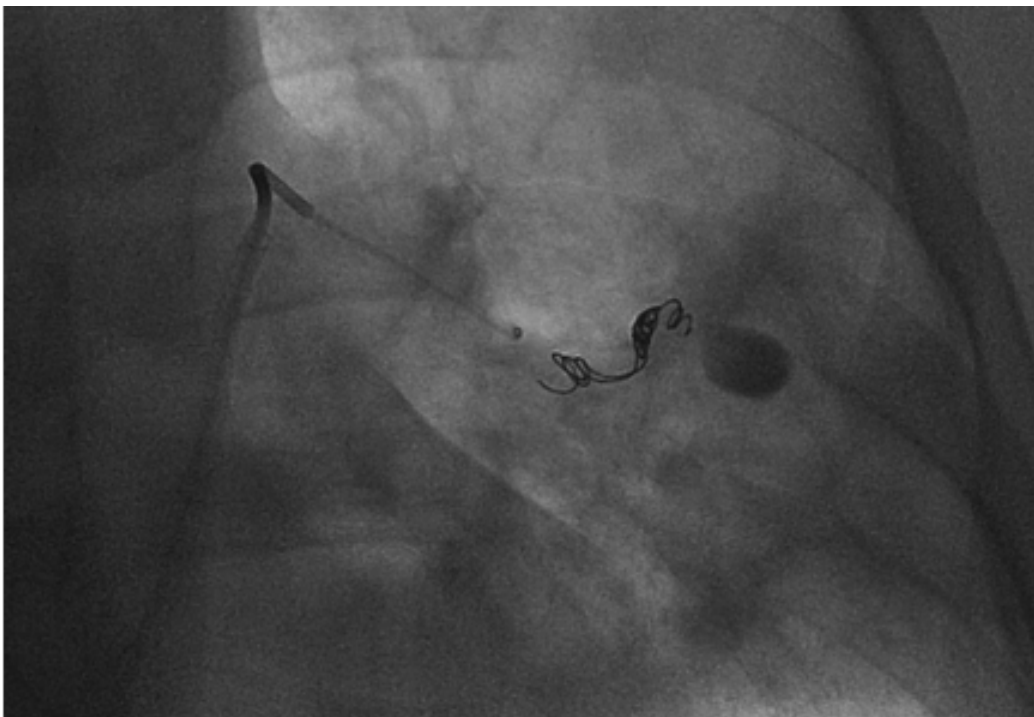
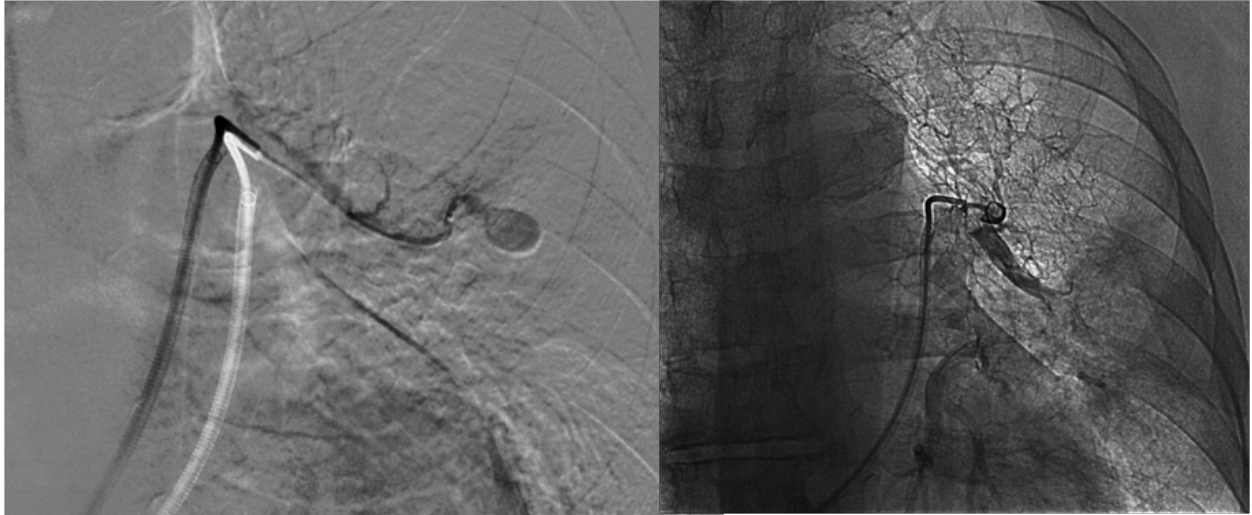
repete TC tórax com contraste

Pseudoaneurisma em cavitação na língula, com 13x8mm



2ª Arteriografia seletiva (orientada por TC) >> Embolização do ramo superior da artéria pulmonar esquerda

Uma nova arteriografia com cateterização seletiva e supra-seletiva do ramo superior da artéria pulmonar esquerda, com identificação de pseudoaneurisma de 1,5 cm, tendo sido realizada embolização completa deste vaso, com resolução do quadro clínico.



**TC tórax de reavaliação com contraste para as artérias
sem hemorragia ativa**

